

# Fever in the Funk House

J. Jamerson  
Nov. 21, 1968

$\text{♩} = 112$   
Gm<sup>7</sup> Em<sup>7</sup>(b<sup>5</sup>)/G Eb/G Gm Gm<sup>7</sup> Em<sup>7</sup>(b<sup>5</sup>)/G Eb/G Gm

9 G<sup>7</sup>

13

17 B<sup>b</sup> C<sup>7</sup> B<sup>b</sup>

20 C<sup>7</sup> B<sup>b</sup> C<sup>7</sup>

23 D<sup>7</sup>

27 G<sup>7</sup>

31

35 B<sup>b</sup> C<sup>7</sup> B<sup>b</sup> C<sup>7</sup>

39 Bb C7 D7

43 G7

46

49

53 N.C.

57

61 Gm7 Em7(b5)/G Eb/G Gm Gm7 Em7(b5)/G Gm

68 G7

72

76

80



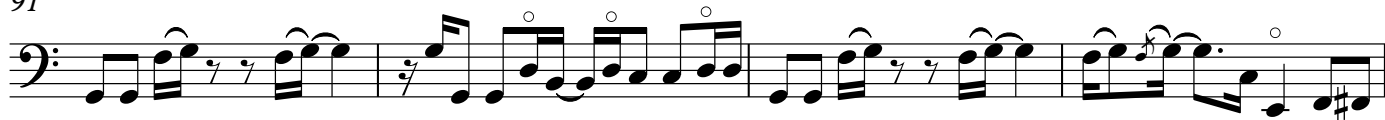
84



88



91



95

